



El ambiente
es de todos

Minambiente

BOLETÍN HIDROMETEOROLÓGICO DE LA MOJANA

San Marcos, Sucre 28 de marzo de 2022

Hora de la actualización: 12:00 HLC

BOLETÍN No: 553

CONTENIDO

1. CONDICIONES METEOROLÓGICAS

1.1 CONDICIONES METEOROLÓGICAS PRECEDENTES

1.2 CONDICIONES METEOROLÓGICAS ACTUALES

1.3 PRONÓSTICO METEOROLÓGICO DIARIO

2. CONDICIONES HIDROLÓGICAS

2.1 CONDICIONES HIDROLÓGICAS ANTECEDENTES

2.2 CONDICIONES HIDROLÓGICAS ACTUALES

2.2.1 SUBZONA HIDROGRÁFICA DEL RÍO SAN JORGE - CUENCA ALTA

2.2.2 SUBZONA HIDROGRÁFICA DEL RÍO SAN JORGE - CUENCA BAJA

2.2.3 SUBZONA HIDROGRÁFICA DEL RÍO NECHÍ - CUENCA BAJA

2.2.4 DIRECTOS AL BAJO CAUCA - CIÉNAGA LA RAYA ENTRE EL RÍO NECHÍ Y EL BRAZO DE LOBA

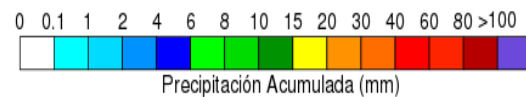
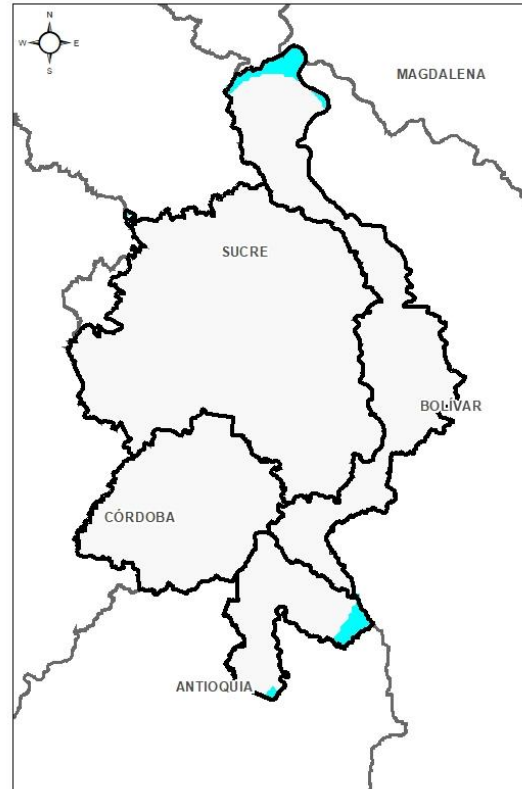
2.2.5 DIRECTOS AL CAUCA ENTRE PTO. VALDIVIA Y RÍO NECHÍ

2.2.6 DIRECTOS AL BAJO MAGDALENA ENTRE EL BANCO Y EL PLATO

El Centro Regional de Pronóstico y Alertas Tempranas de la Mojana - CRPA La Mojana, busca fortalecer el sistema de alertas tempranas a través de un continuo monitoreo de las condiciones hidrometeorológicas, la generación de pronósticos meteorológicos y la difusión de alertas para la comunidad y los diferentes sectores productivos de la región.

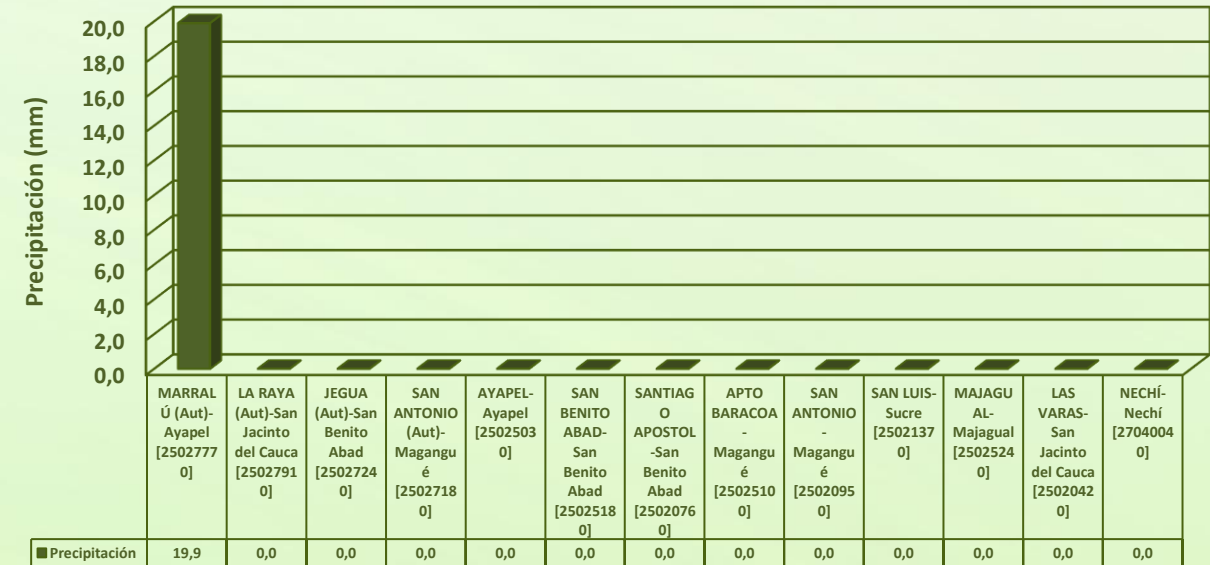
Esta iniciativa hace parte de los proyectos "Reducción del riesgo y la vulnerabilidad frente al cambio climático en la región de La Depresión Momposina", financiado por el *Adaptation Fund* y "*Mojana, clima y vida*", financiado por el Fondo Verde del Clima, implementados por el Ministerio de Ambiente, el Fondo de Adaptación y el PNUD, en alianza con CORPOMOJANA e IDEAM.

1.1 CONDICIONES METEOROLÓGICAS ANTECEDENTES



Precipitación acumulada
25/03/2022 (07:00) – 26/03/2022 (07:00).
Fuente: IDEAM

Lluvia Registrada el 25 Marzo de 2022

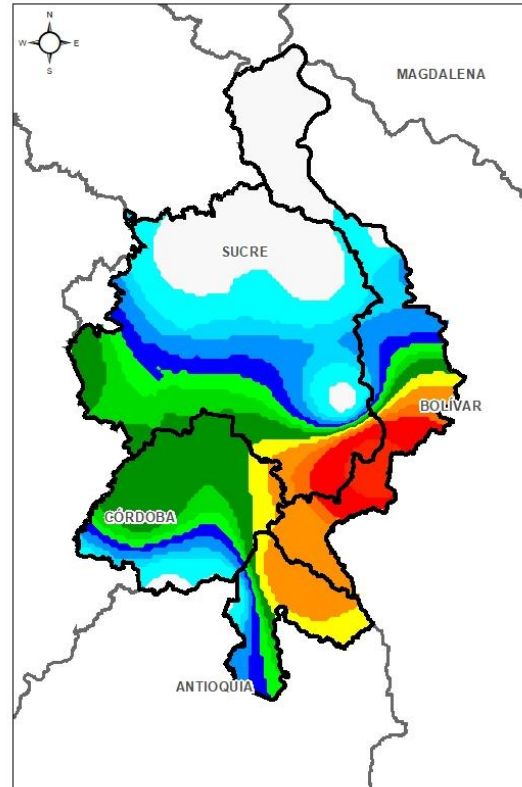


RESUMEN DE CONDICIONES DEL DÍA 25 DE MARZO

Precipitación: Se dieron algunas lluvias puntuales en horas de tarde en sectores de los municipios de San Marcos y Ayapel, de igual manera, en horas de la noche y madrugada se apreciaron lluvias de menos intensidad en zonas del sur mojanero.

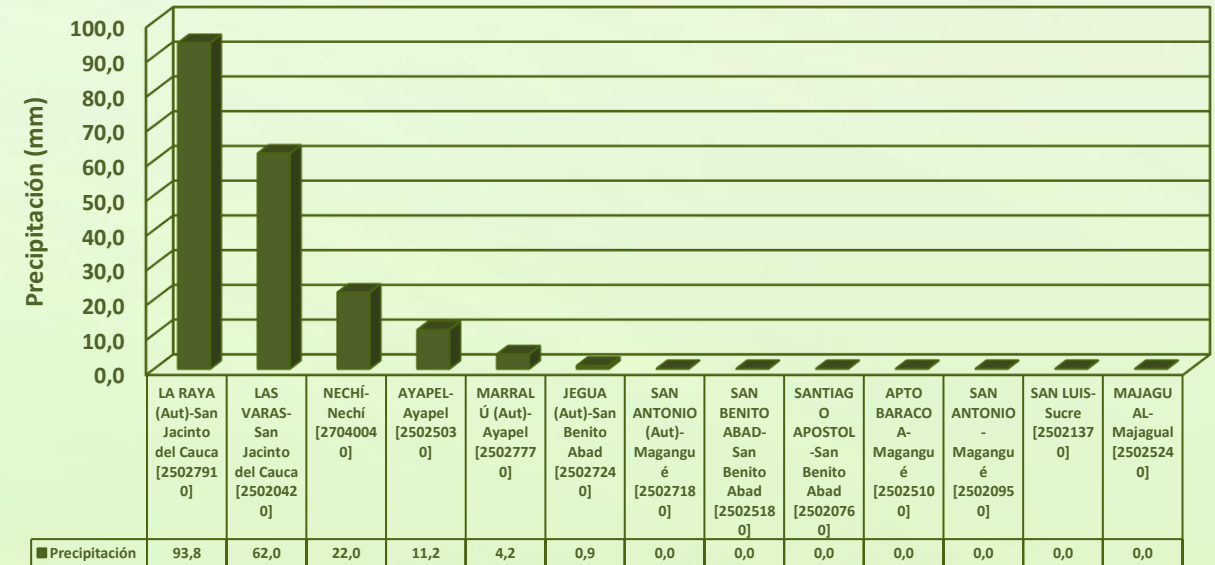
Temperatura: se registró una temperatura máxima de 35,9°C el día 25 de marzo a las 14:00 horas en el municipio de San Benito Abad, y una mínima de 24,3°C en la madrugada del 26 de marzo en el municipio de Ayapel.

1.1 CONDICIONES METEOROLÓGICAS ANTECEDENTES



Precipitación acumulada
26/03/2022 (07:00) – 27/03/2022 (07:00).
Fuente: IDEAM

Lluvia Registrada el 26 Marzo de 2022

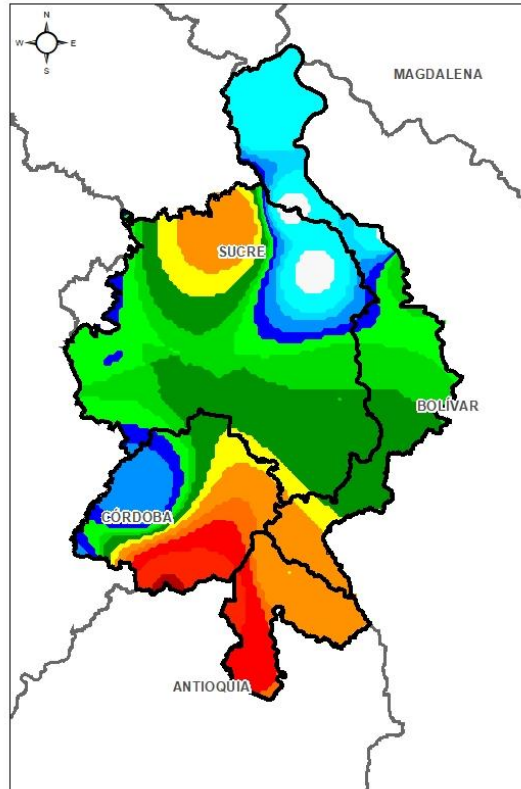


RESUMEN DE CONDICIONES DEL DÍA 26 DE MARZO

Precipitación: Lluvias en amplios sectores de la región mojanera.

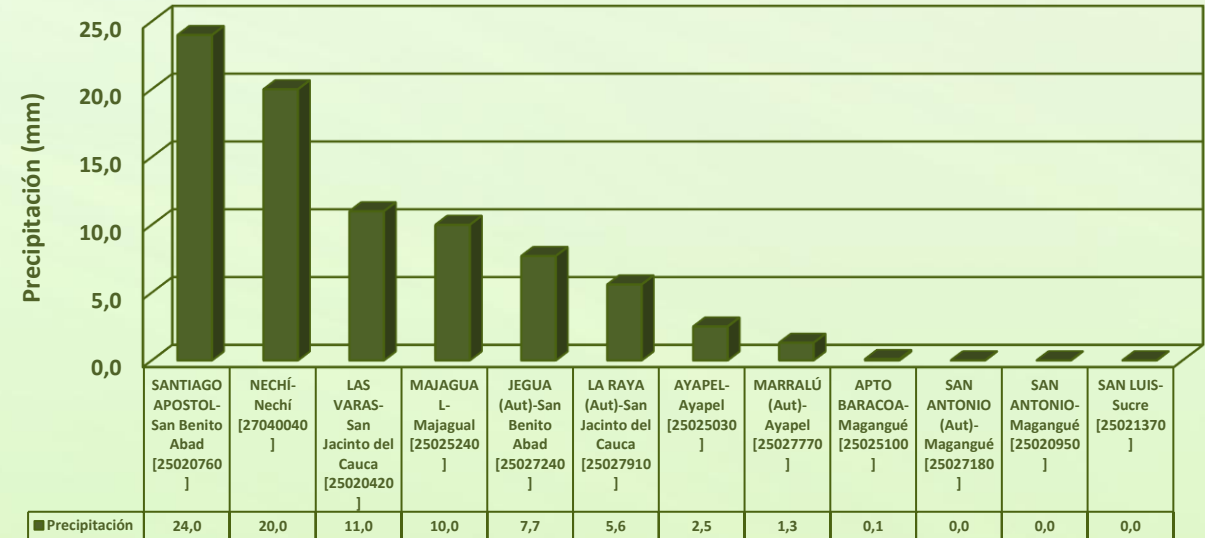
Temperatura: se registró una temperatura máxima de 34,9°C el día 26 de marzo a las 14:00 horas en el municipio de San Benito Abad, y una mínima de 24,6°C en la madrugada del 27 de marzo en el municipio de Ayapel.

1.1 CONDICIONES METEOROLÓGICAS ANTECEDENTES



Precipitación acumulada
27/03/2022 (07:00) – 28/03/2022 (07:00).
Fuente: IDEAM

Lluvia Registrada el 27 Marzo de 2022



RESUMEN DE CONDICIONES DEL DÍA 27 DE MARZO

Precipitación: Lluvias en amplios sectores de la región, principalmente en horas de la noche y madrugada.

Temperatura: se registró una temperatura máxima de 33,4°C el día 27 de marzo a las 14:00 horas en el municipio de San Benito Abad, y una mínima de 24,8°C en la madrugada del 28 de marzo.

1.2 CONDICIONES METEOROLÓGICAS ACTUALES

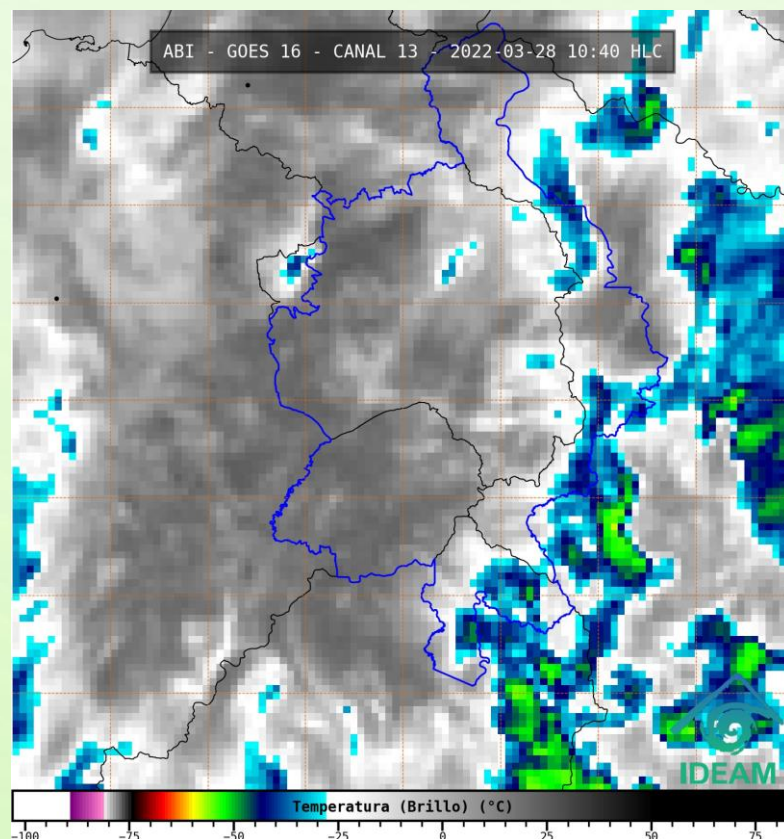


Imagen de satélite IR 10:40 HLC
Fuente: IDEAM

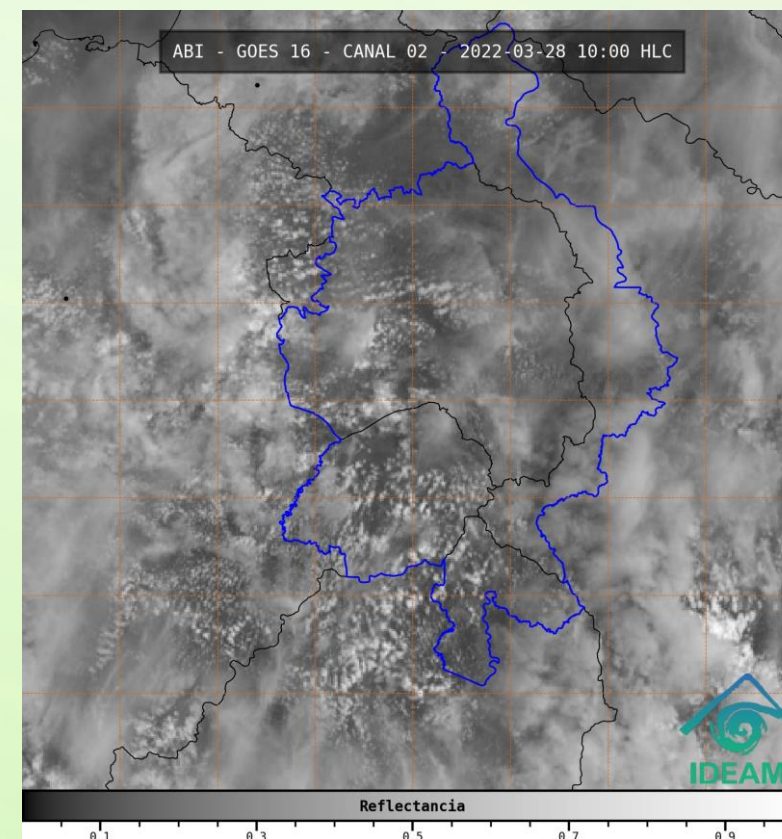
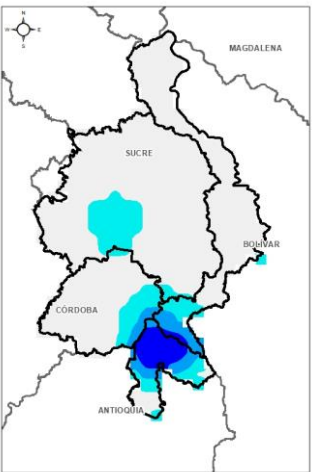


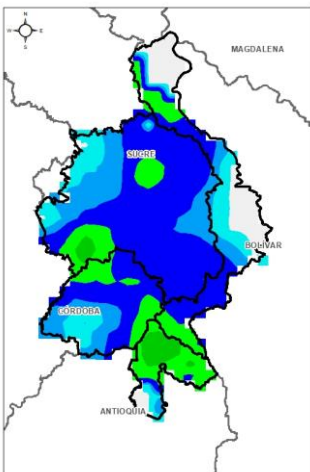
Imagen de satélite visible 10:00 HLC
Fuente: IDEAM

En las últimas horas ha predominado cielo nublado, sin lluvias en el territorio mojanero.

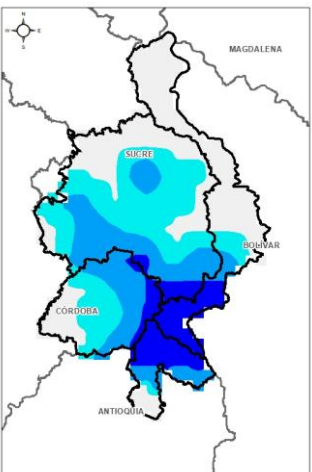
1.3 PRONÓSTICO METEOROLÓGICO



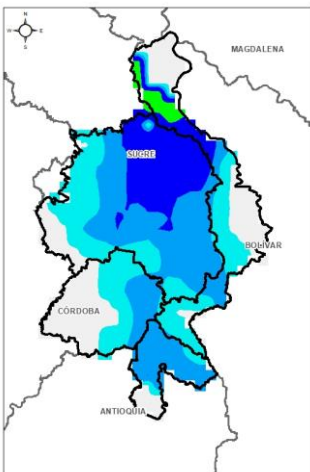
TARDE DEL 28 DE MARZO



NOCHE DEL 28 DE MARZO



MADRUGADA DEL 29 DE MARZO



ACUMULADO DEL 28 AL 29 DE MARZO



Día	Jornada	Temperatura Máxima	Nubosidad	Tipo de Precipitación	Probabilidad de lluvia(%)
LUNES 28 DE MARZO	Tarde	35°C	Parcialmente nublado	Sin lluvias	40%
	Noche	26°C	Parcialmente nublado a nublado	Lluvias	80%



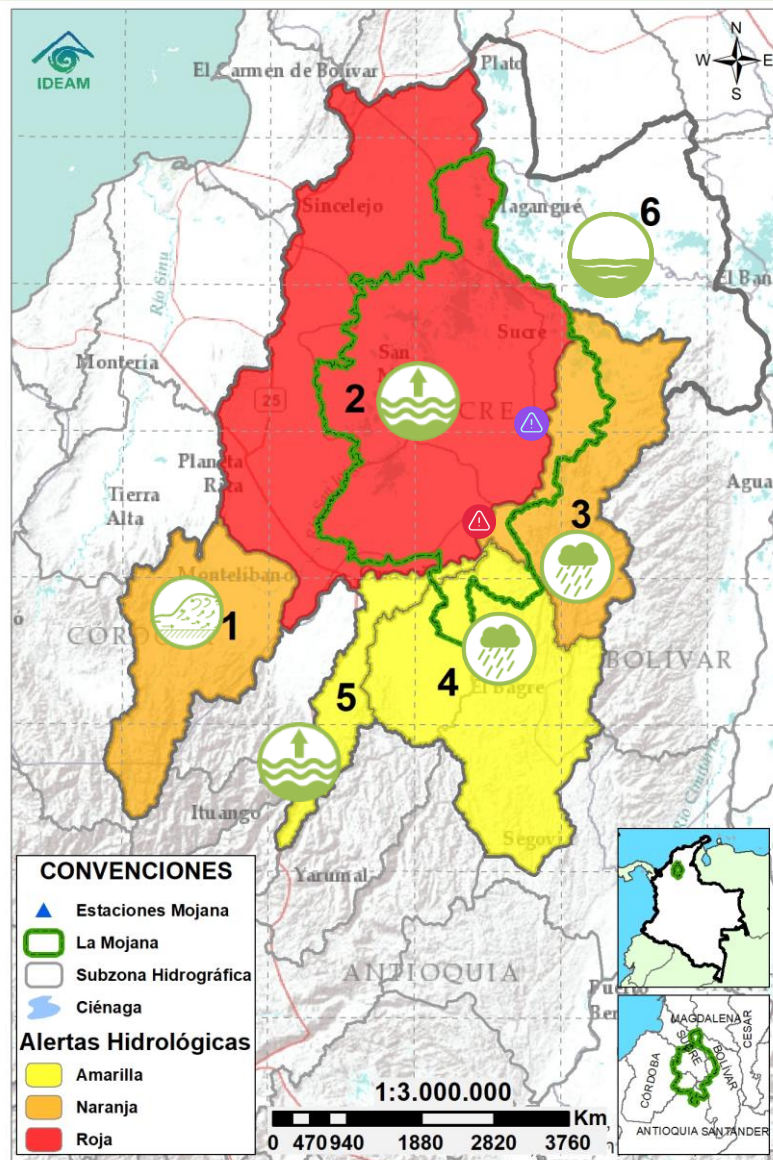
Pronóstico de temperaturas medias para los próximos 02 días

PRONÓSTICO PARA EL LUNES 28 DE MARZO

Precipitación: se prevé presencia de nubosidad en la región sin lluvias; luego, en horas de la noche y madrugada, se tiene posibilidad de lluvias, principalmente hacia sectores de los municipios de Nechí, San Jacinto del Cauca, Ayapel, San Marcos, Guaranda y Majagual.

Temperatura: las temperaturas máximas oscilarán entre los 33°C y 34°C y las mínimas entre los 24°C y 26°C. Las sensaciones térmicas máximas estimadas oscilarán entre los 34°C y 35°C.

2.1 CONDICIONES HIDROLÓGICAS ANTECEDENTES



CONVENCIONES DE TERMINOS HIDROLÓGICOS

	Lluvias	Lluvias antecedentes intensas o continuas y/o pronóstico de las mismas, las cuales pueden generar crecientes súbitas en los ríos principales y sus afluentes.
	Descenso	Condición de disminución de niveles.
	Ascenso	Condición de aumento de niveles.
	Creciente súbita	Fenómeno natural que se presenta en los ríos de montaña como consecuencia de la ocurrencia de lluvias intensas o torrenciales en zonas de alta pendiente del cauce principal y sus afluentes.
	Tránsito de crecida	Es el desplazamiento de una onda de crecida de aguas arriba hacia aguas abajo de la corriente.
	Creciente por desembalse	Proceso de tránsito del flujo de agua por descarga controlada desde un embalse.
	Inundación	Aumento en los niveles y/o caudales de los cuerpos de agua que superan la capacidad máxima de transporte o modificación de la sección transversal que la reduce, ocasionando el desbordamiento e inundación de sus zonas aledañas.
	Niveles estables	No se presentan fluctuaciones considerables de nivel del cuerpo de agua.



Alerta ROJA

PARA TOMAR ACCIÓN Advierte a los sistemas de prevención y atención de desastres sobre la amenaza que puede ocasionar un fenómeno con efectos adversos sobre la población, el cual requiere la atención inmediata por parte de la población y de los cuerpos de atención y socorro. Se emite una alerta sólo cuando la identificación de un evento extraordinario indique la probabilidad de amenaza inminente y cuando la gravedad del fenómeno implique la movilización de personas y equipos, interrumpiendo el normal desarrollo de sus actividades cotidianas.



Alerta NARANJA

PARA PREPARARSE Indica la presencia de un fenómeno. No implica amenaza inmediata y como tanto es catalogado como un mensaje para informarse y prepararse. El aviso implica vigilancia continua ya que las condiciones son propicias para el desarrollo de un fenómeno, sin que se requiera permanecer alerta.



Alerta AMARILLA

PARA INFORMARSE Es un mensaje oficial por el cual se difunde información. Por lo regular se refiere a eventos observados, registrados o registrados y puede contener algunos elementos de pronóstico a manera de orientación. Por sus características pretéritas y futuras difiere del aviso y de la alerta, y por lo general no está encaminado a alertar sino a informar.

SIN ALERTA La información que se suministra se encuentra fuera de los umbrales de alerta.

2.2 CONDICIONES HIDROLÓGICAS ACTUALES



Descripción condiciones hidrológicas: alerta roja sobre el Bajo San Jorge por ingreso de agua del río Cauca hacia a través de Cara de Gato; condición que ha mantenido las inundaciones en sectores de La Mojana, principalmente en los municipios de Ayapel y San Benito Abad. Actualmente, se observa el ascenso del río Cauca en el tramo Valdivia-Pinillos; condición que se verá reflejada durante los próximos días en el sistema de caños con conexión directa a Cara de Gato, como lo son los caños Gil, San Matías y Rabón y Viloría. El Alto San Jorge se tiene en alerta naranja por las crecientes registradas en el cauce principal a la altura de Montelíbano, así como en sus aportantes. Se advierte que esta creciente continuará su tránsito hacia el Bajo San Jorge, con especial atención al tramo La Apartada-Ayapel. Finalmente, se advierte sobre la probabilidad de incrementos en el Bajo Nechí.

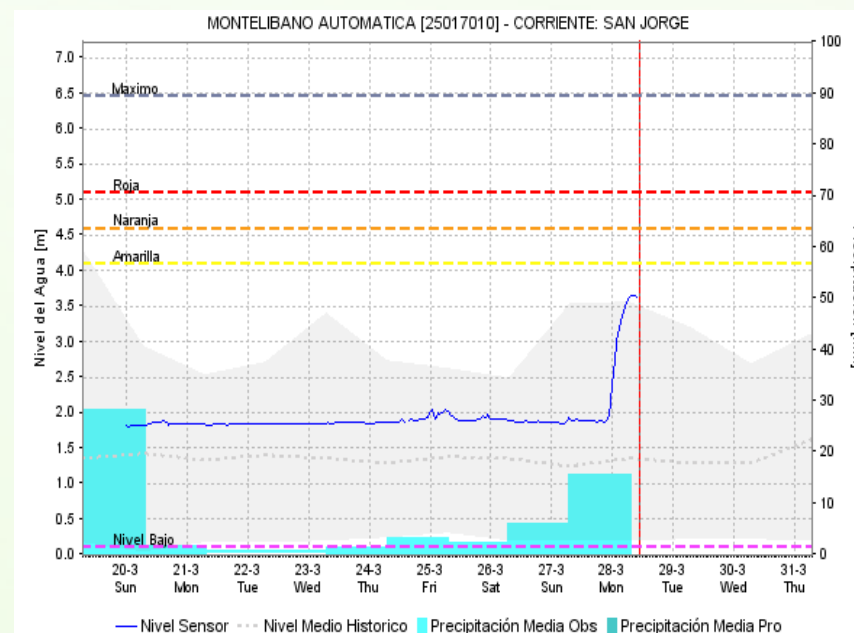
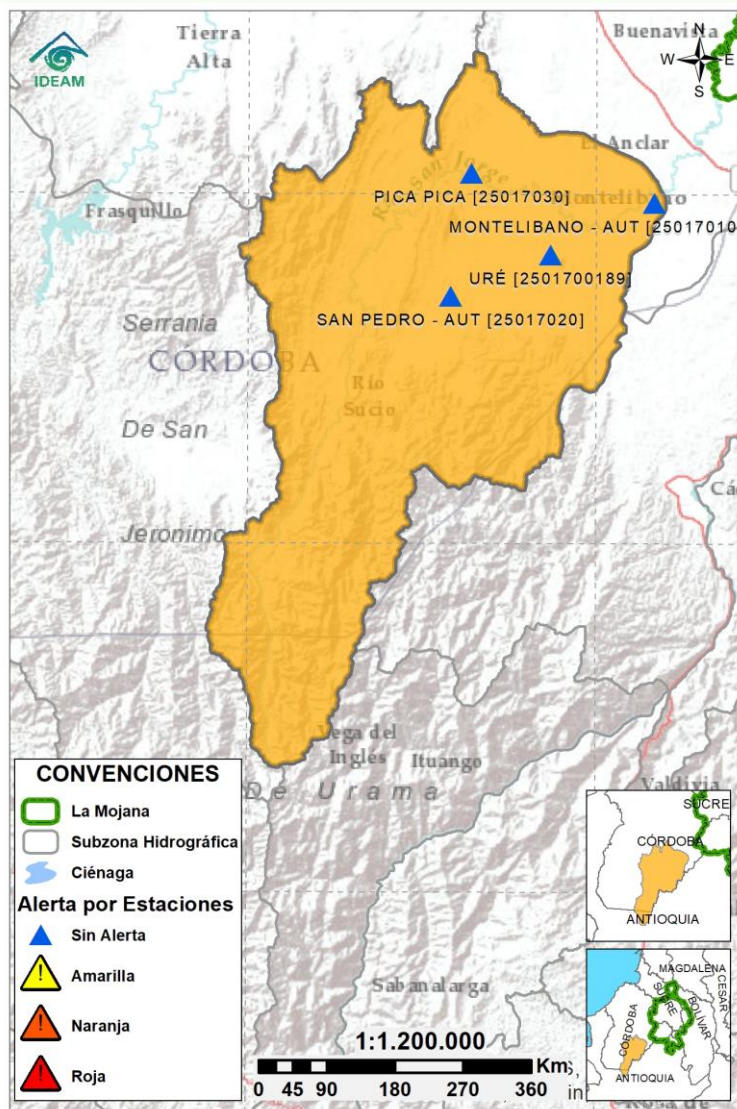
Alerta	Zona Hidrográfica		Subzona o Cuenca Hidrográfica	Condición predominante	Descripción de la alerta hidrológica
	1	Bajo Magdalena-Cauca - San Jorge	Alto San Jorge	Creciente	Crecientes en el río San Jorge y en sus aportantes: los ríos San Pedro y Uré. Se prevé que durante la tarde predomine el descenso de niveles.
	2	Bajo Magdalena-Cauca - San Jorge	Bajo San Jorge	Tránsito de creciente	Tránsito de creciente en el río San Jorge en el tramo La Apartada-Ayapel. Se advierte sobre nuevos incrementos en caños con conexión al río Cauca por el sector Cara de Gato.
	3	Bajo Magdalena-Cauca - San Jorge	Directos al Bajo Cauca-ciénaga La Raya entre el río Nechí y Brazo de Loba	Niveles en ascenso	Ascenso de niveles en el tramo Nechí-Pinillos. Alerta roja puntual en Cara de Gato, por trasvase de caudal hacia el Bajo San Jorge.
	4	Nechí	Bajo Nechí y Directos al Bajo Nechí	Lluvias	Probabilidad de incrementos en el Bajo Nechí y sus aportantes, condición predominante para el día.
	5	Cauca	Directos al Cauca entre Pto. Valdivia y río Nechí	Niveles en ascenso	Ascenso de niveles en el río Cauca (tramo Valdivia-Caucasia), condición que persistirá durante las próximas horas.
Sin alerta	6	Bajo Magdalena	Directos Bajo Magdalena entre El Banco y Plato	Niveles estables	Niveles predominantemente estables en el río Magdalena entre El Banco y Plato, así como en el Brazo de Loba y el Brazo de Mompós.

Nota 1: Las alertas hidrológicas pueden ser corregidas y/o actualizadas en el futuro. No representa una certificación oficial del IDEAM.

Nota 2: Es probable que los eventos hidrológicos reportados en las alertas emitidas no se estén presentando sobre los ríos principales sino sobre sus afluentes.

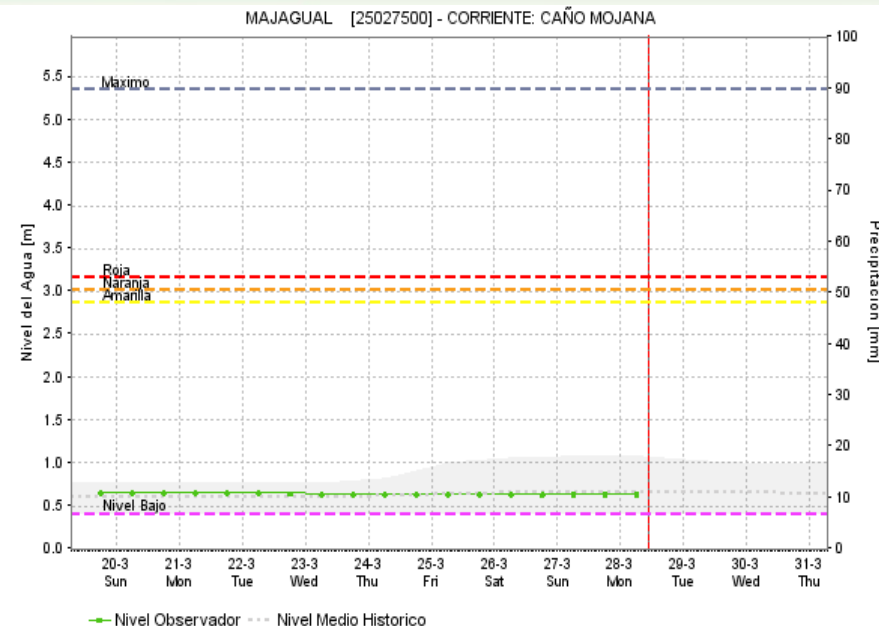
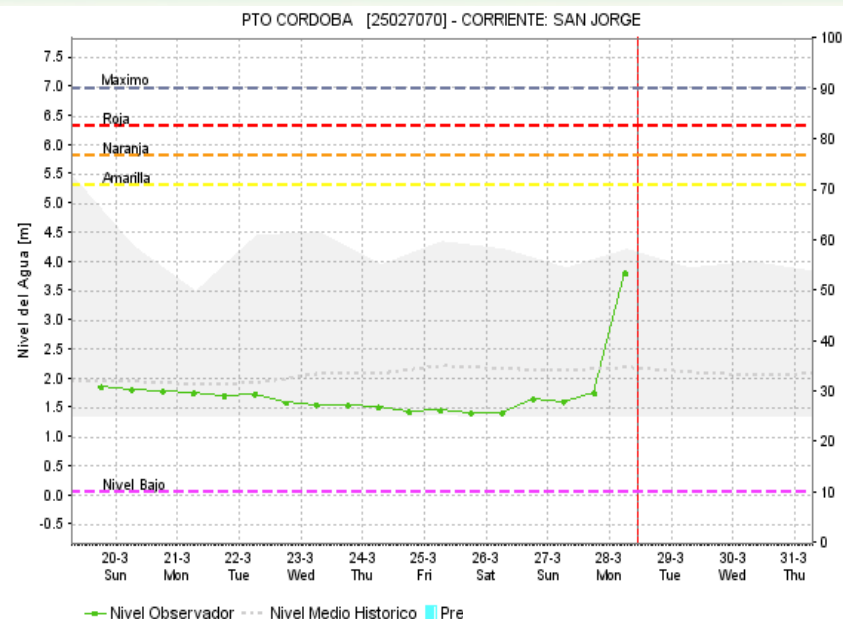
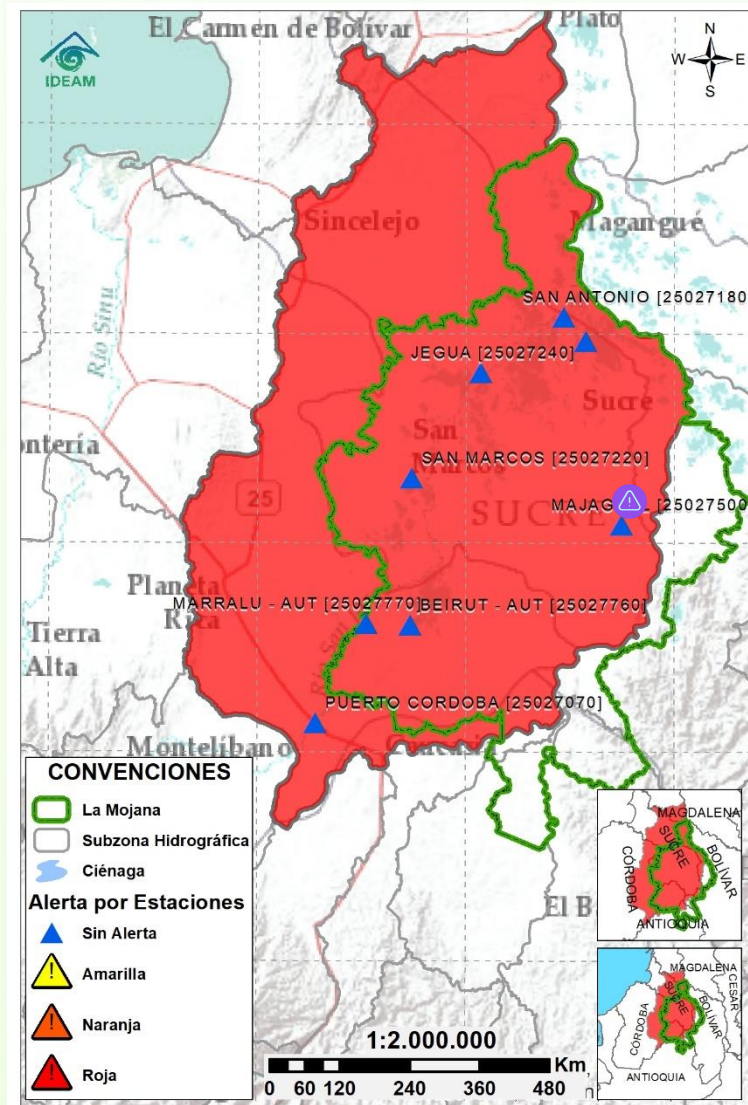
Nota 3: El IDEAM recomienda a la población ribereña estar muy atenta al comportamiento de los niveles de los ríos y atender las recomendaciones que la Unidad Nacional de Gestión del Riesgo de Desastres (UNGRD) emita para la implementación de medidas de contingencia ante posibles afectaciones por desbordamientos e inundaciones.

2.2.1 SUBZONA HIDROGRÁFICA DEL RÍO SAN JORGE CUENCA ALTA



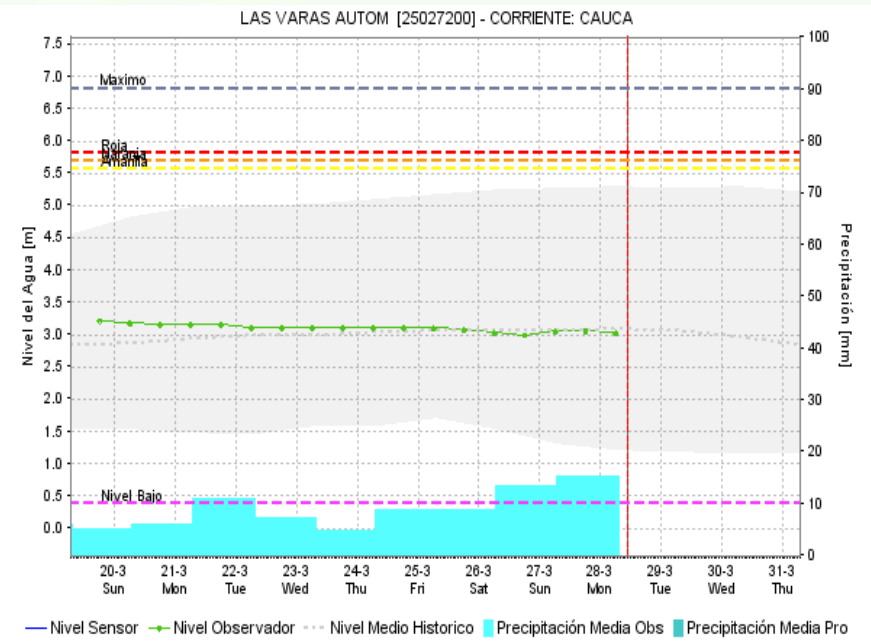
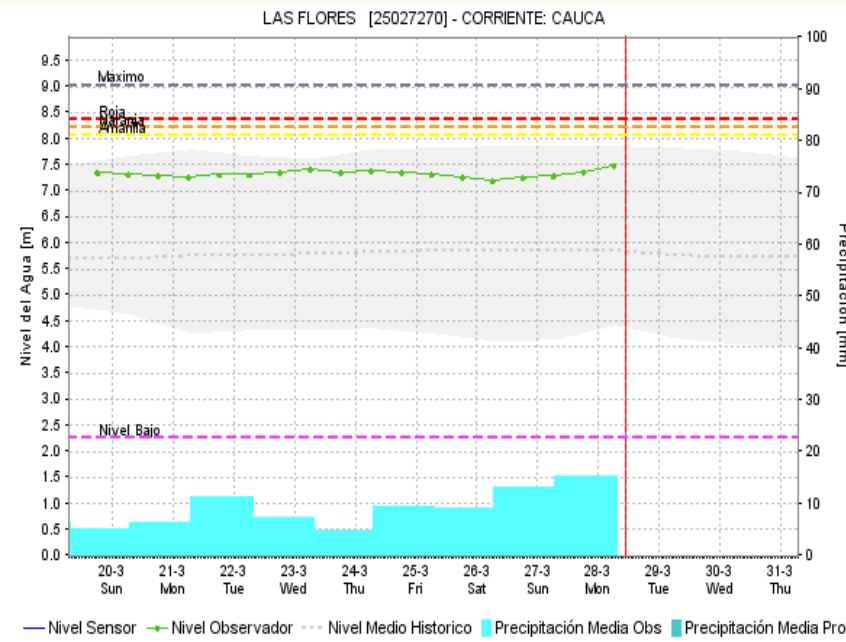
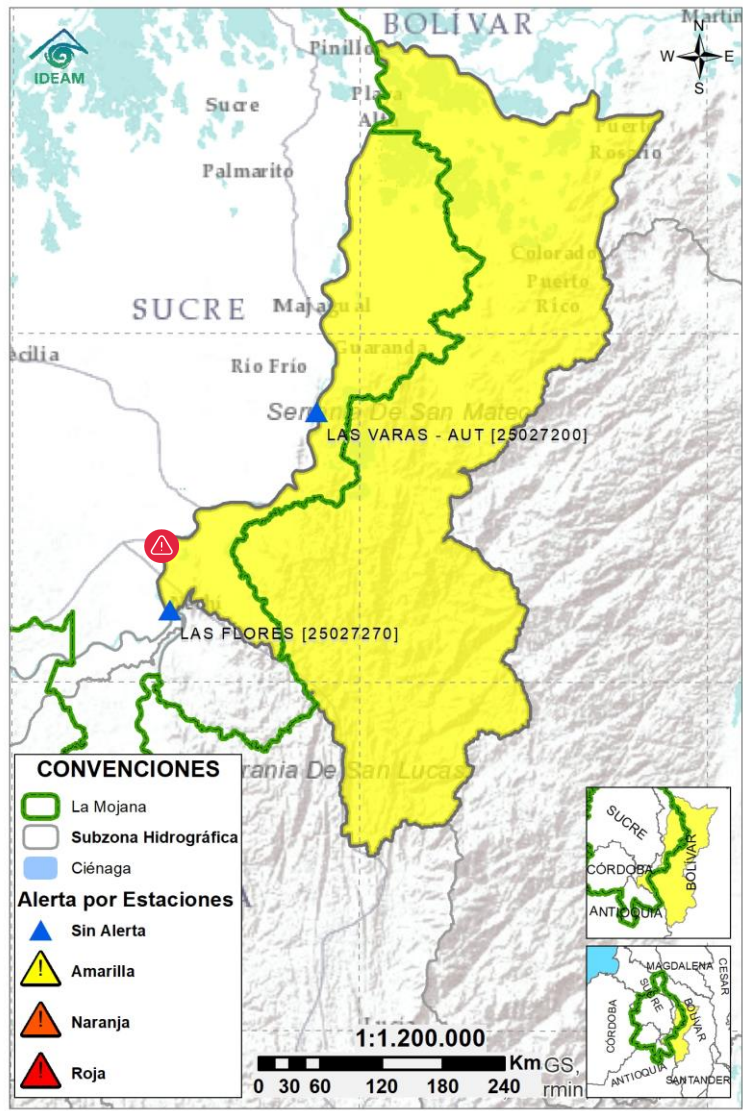
Subzona hidrográfica	Alerta	Descripción
Cuenca alta del río San Jorge	Sin alerta	Crecientes en el Alto San Jorge (Puerto Libertador-Montelíbano), y en sus aportantes los ríos San Pedro y Uré. Se prevé que durante la tarde predomine el descenso de niveles.

2.2.2 SUBZONA HIDROGRÁFICA DEL RÍO SAN JORGE CUENCA BAJA



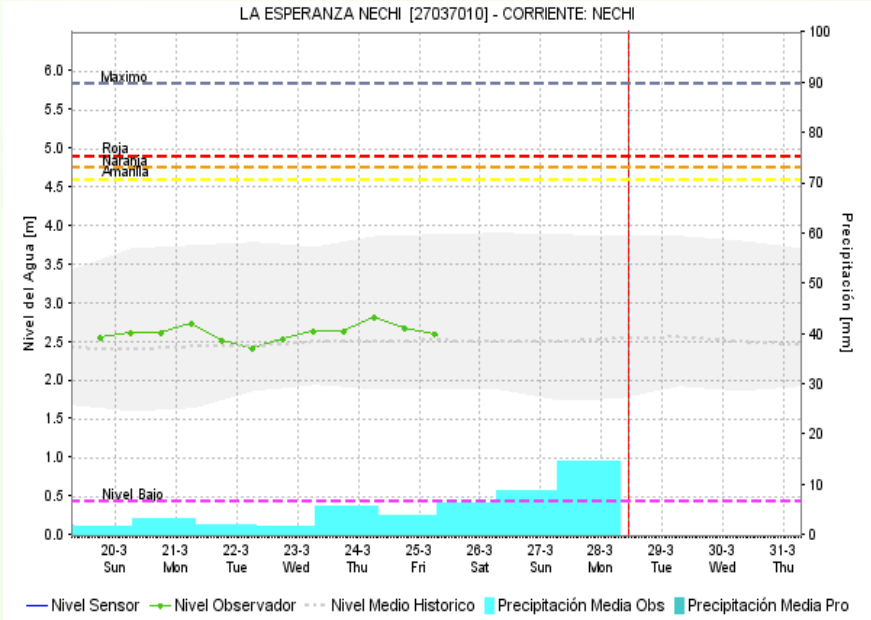
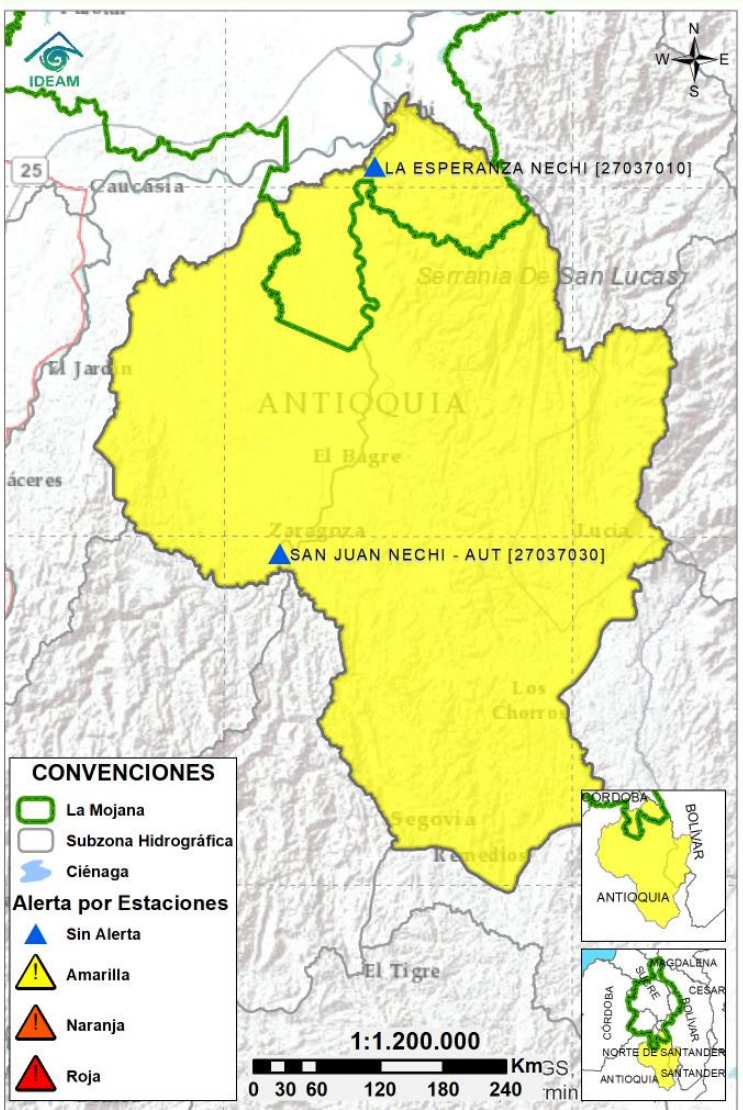
Subzona hidrográfica	Alerta	Descripción
Cuenca baja del río San Jorge		Transito de creciente en el tramo La Apartada-Ayapel y persistencia de: i) áreas inundadas en el Bajo San Jorge, ii) ingreso del río Cauca a través de Cara de Gato y iii) desbordamientos en áreas conexas a Cara de Gato en donde se prevé el ascenso de los caños Gil, Rabón, San Matías y Viloria.
		Nota (27/08/2021): transvase del río Cauca hacia el Bajo San Jorge, tras el rompimiento del jarillón en el sector de Cara de Gato (San Jacinto del Cauca).
		Alerta puntual por bajos niveles en el caño Mojana (Majagual y Sucre).

2.2.3 DIRECTOS AL BAJO CAUCA - CIÉNAGA LA RAYA ENTRE EL RÍO NECHÍ Y EL BRAZO DE LOBA



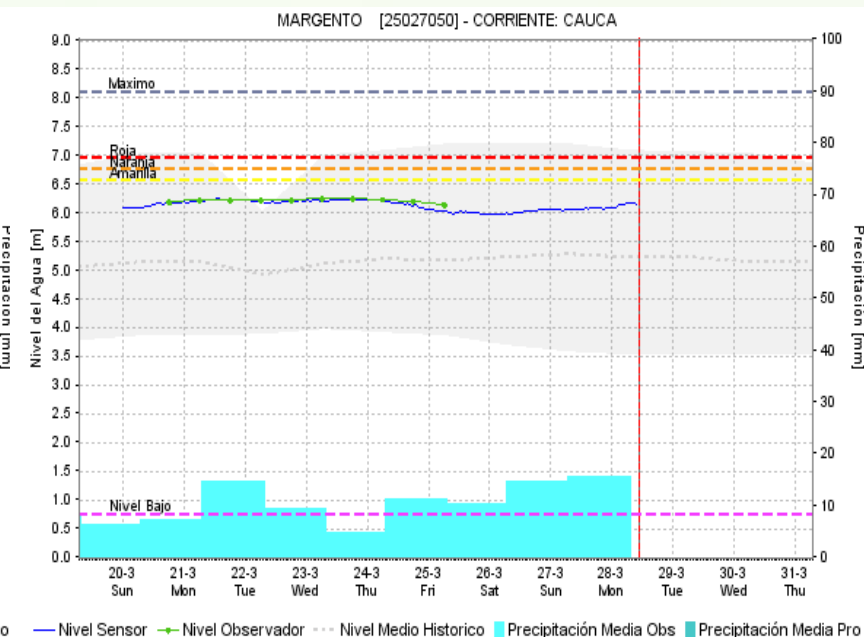
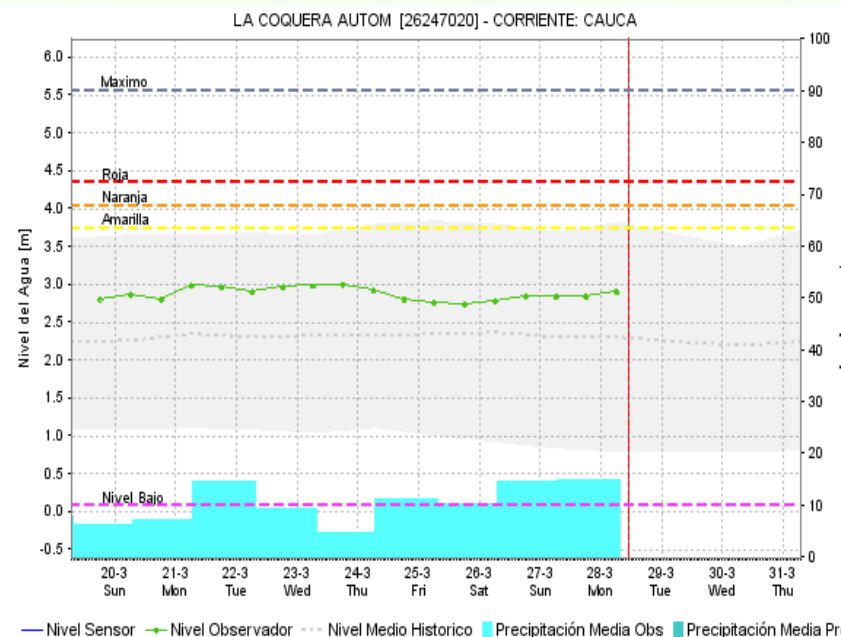
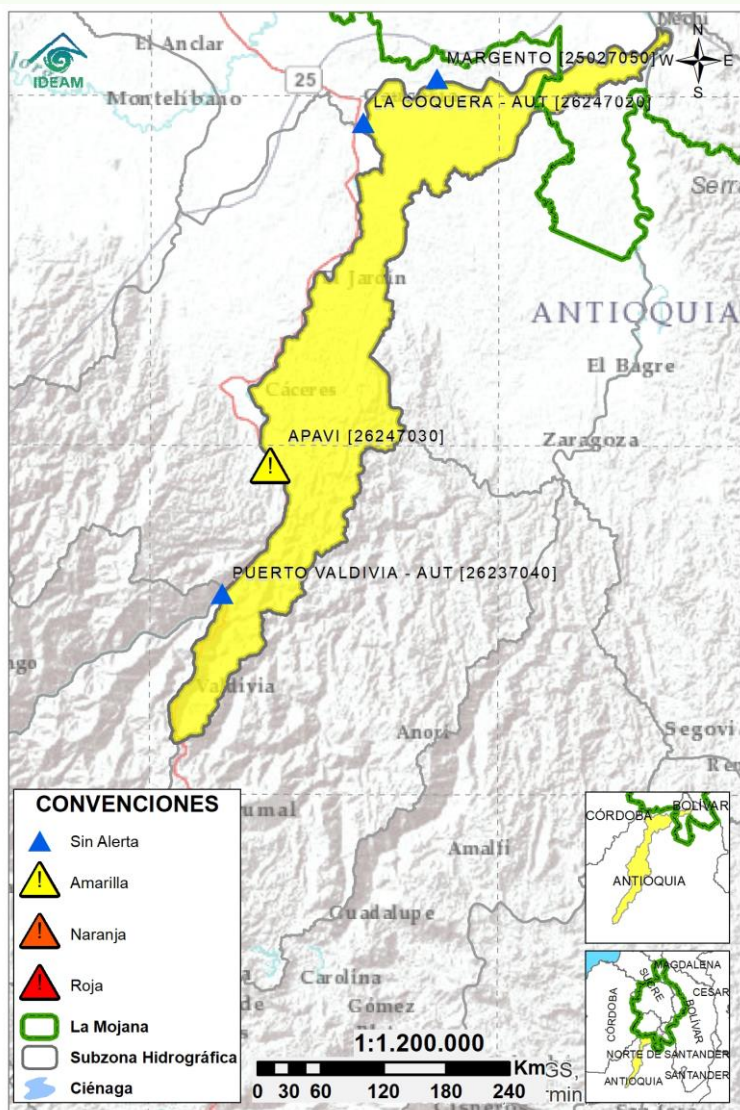
Subzona hidrográfica	Alerta	Descripción
Directos al bajo Cauca- Ciénaga La Raya entre el río Nechí y Brazo de Loba	Sin alerta	Ascenso de niveles desde Nechí hasta Pinillos. Especial atención en Cara de Gato y sus áreas conexas de afectación localizadas en el Bajo San Jorge.
		Alerta puntual en el sector de Cara de Gato (San Jacinto del Cauca), por ingreso del río Cauca hacia el Bajo San Jorge. Nota (27 de agosto): rompimiento del dique por el río Cauca en el sector Cara de Gato (San Jacinto del Cauca), generando el ingreso de agua hacia el Bajo San Jorge.

2.2.4 SUBZONA HIDROGRÁFICA DEL RÍO NECHÍ CUENCA BAJA



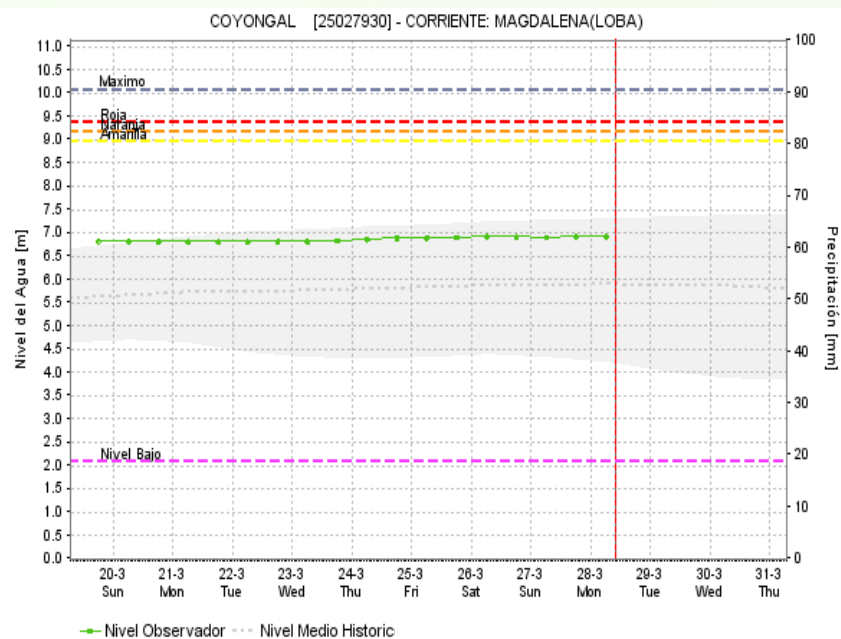
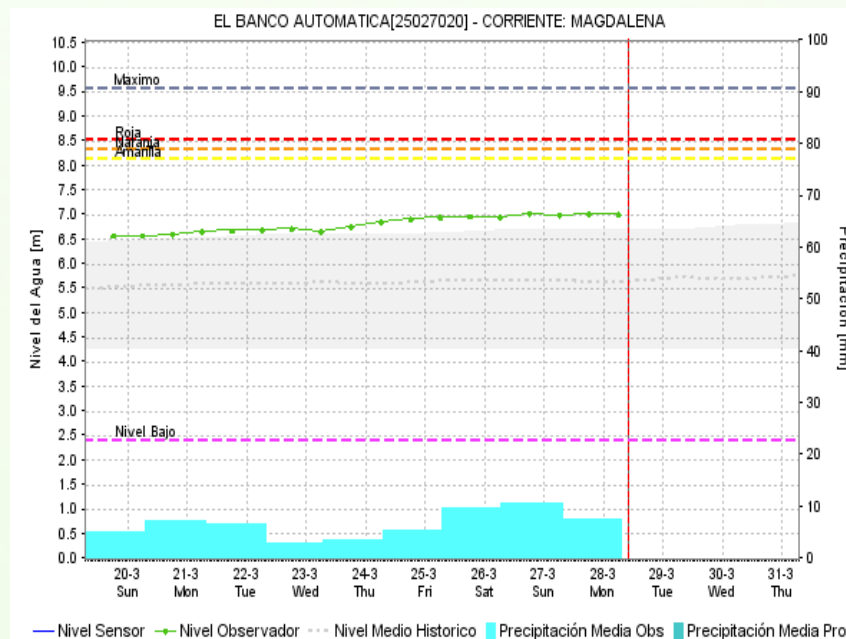
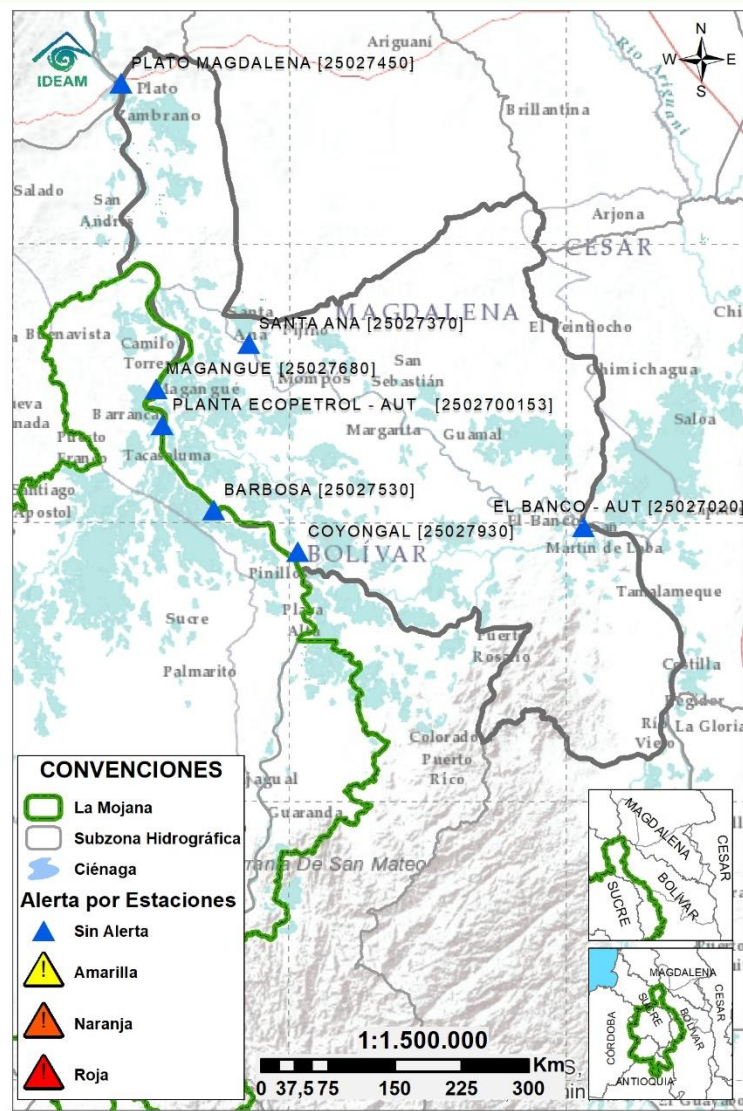
Subzona hidrográfica	Alerta	Descripción
Cuenca baja del río Nechí	Sin alerta	Probabilidad de incrementos en el río Nechí y sus aportantes en los municipios de Segovia, Zaragoza y El Bagre.

2.2.5 DIRECTOS AL CAUCA ENTRE PTO. VALDIVIA Y RÍO NECHÍ



Subzona hidrográfica	Alerta	Descripción
Directos al Cauca entre Pto. Valdivia y río Nechí	Sin alerta	Ascenso de niveles en el río Cauca desde Cáceres hasta Nechí, condición que predominará a lo largo del día.

2.2.6 DIRECTOS AL BAJO MAGDALENA ENTRE EL BANCO Y EL PLATO



Subzona hidrográfica	Alerta	Descripción
Directos Bajo Magdalena entre el Banco y el Plato	Sin alerta	Predominio de estables en el Bajo Magdalena, el Brazo de Mompós (municipios de Guamal, San Sebastián de Buenavista, Mompós, San Zenón, Talaigua Nuevo, Santa Ana y Santa Bárbara de Pinto) y el Brazo de Loba (El Banco San Martín de Loba, Hatillo de Loba, Barranco de Loba y Pinillos).



Estaciones Meteorológicas Automáticas y Convencionales en la región de La Mojana

Leyenda	Estación	Municipio	Departamento	Tipo	Código
B1	Aeropuerto Baracoa	Magangué	Bolívar	Convencional	25025100
B2	Planta Ecopetrol	Magangué	Bolívar	Automática	250270153
B3	Las Varas	San Jacinto del Cauca	Bolívar	Convencional	25027200
C1	Ayapel	Ayapel	Córdoba	Convencional	25025030
C2	Caño Barro	Ayapel	Córdoba	Automática	13027040
C3	Marralú	Ayapel	Córdoba	Automática	25027770
S1	Majagual	Majagual	Sucre	Convencional	25020340
S2	San Benito Abad	San Benito Abad	Sucre	Convencional	25025180
S3	Santiago Apóstol	San Benito Abad	Sucre	Convencional	25020760
S4	San Marcos	San Marcos	Sucre	Automática	25025340
S5	San Luis	Sucre	Sucre	Convencional	25021370

Horarios de monitoreo y pronóstico de las condiciones meteorológicas





El ambiente
es de todos

Minambiente

EQUIPO DE TRABAJO CRPA LA MOJANA

Elaborado por:

RAFAEL ELÍAS MUNDARAY MAGO, Meteorólogo
NATALIA MUÑOZ HERRERA, Hidróloga

Con la colaboración de:

MAYERLIN SANDOVAL ORTEGA, Comunicadora

www.corpomojana.gov.co

Correo Electrónico:

corpomojana@corpomojana.gov.co

Cra. 21 # 21 A – 44 San Marcos - Sucre

Teléfono: (+575) 295 5347

YOLANDA GONZALEZ HERNÁNDEZ,

Directora General IDEAM.

MARTHA CECILIA CADENA,

Jefe Oficina del Servicio de Pronósticos y Alertas

www.ideam.gov.co

Correos electrónicos:

servicio@ideam.gov.co,

alertas@ideam.gov.co

Calle 25 d # 96b - 70, piso 3. Bogotá, D.C.

Teléfono: 307 5625 ext. 1334 - 1336.

LILIANA QUIROZ, Directora General de la Corporación para el Desarrollo Sostenible de La Mojana y el San Jorge-CORPOMOJANA.

RAQUEL GARAVITO, Gerente del Fondo Adaptación

JIMENA PUYANA, Gerente Nacional de Desarrollo Sostenible del PNUD

